



INDIMCO Ibérica
experts in cnc cutting & milling solutions



Catálogo Ferramentas

2020



Entrega em 24h, salvo ruptura de stock
Envios á cobrança

Cristal Finish

Cristal Finish Downcut

Referência	D	d	L1	L
FW-A-1,0/3-4-38	3	1	4	38
FW-A-1,5/3-4-38	3	1,5	4	38
FW-A-2,0/3-6-38	3	2	6	38
FW-A-2,0/3-8-38	3	2	8	38
FW-A-3,0/3-6-38	3	3	6	38
FW-A-3,0/3-12-38	3	3	12	38
FW-A-3,0/3-22-45	3	3	22	45
FW-A-4,0/4-8-40	4	4	8	40
FW-A-4,0/4-12-40	4	4	12	40
FW-A-4,0/4-22-45	4	4	22	45
FW-A-4,0/4-32-55	4	4	32	55
FW-A-3,0/6-6-45	6	3	6	45
FW-A-3,0/6-12-45	6	3	12	45
FW-A-3,0/6-22-45	6	3	22	45
FW-A-4,0/6-8-45	6	4	8	45
FW-A-4,0/6-12-45	6	4	12	45
FW-A-4,0/6-22-45	6	4	22	45
FW-A-5,0/6-12-45	6	5	12	45
FW-A-5,0/6-22-45	6	5	22	45
FW-A-6,0/6-12-45	6	6	12	45
FW-A-6,0/6-22-45	6	6	22	45
FW-A-6,0/6-32-60	6	6	32	60
FW-A-6,0/6-42-70	6	6	42	70
FW-A-8,0/8-12-50	8	8	12	50
FW-A-8,0/8-22-60	8	8	22	60
FW-A-8,0/8-32-60	8	8	32	60
FW-A-8,0/8-42-70	8	8	42	70
FW-A-8,0/8-55-80	8	8	55	80
FW-A-10,0/10-22-60	10	10	22	60
FW-A-10,0/10-32-60	10	10	32	60
FW-A-10,0/10-35-70	10	10	35	70
FW-A-10,0/10-42-70	10	10	42	70
FW-A-10,0/10-55-80	10	10	55	80
FW-A-12,0/12-22-70	12	12	22	70
FW-A-12,0/12-35-70	12	12	35	70
FW-A-12,0/12-55-80	12	12	55	80

Referência	D	d	L1	L
FW-AD-1,0/3-3-38	3	1	3	38
FW-AD-1,5/3-4-38	3	1,5	4	38
FW-AD-2,0/3-6-38	3	2	6	38
FW-AD-3,0/3-6-38	3	3	6	38
FW-AD-3,0/3-12-38	3	3	12	38
FW-AD-4,0/4-8-40	4	4	8	40
FW-AD-4,0/4-12-40	4	4	12	40
FW-AD-4,0/4-16-45	4	4	16	45
FW-AD-2,0/6-6-45	6	2	6	45
FW-AD-3,0/6-6-45	6	3	6	45
FW-AD-4,0/6-8-45	6	4	8	45
FW-AD-4,0/6-12-45	6	4	12	45
FW-AD-4,0/6-16-60	6	4	16	60
FW-AD-5,0/6-12-45	6	5	12	45
FW-AD-5,0/6-22-45	6	5	22	45
FW-AD-6,0/6-12-45	6	6	12	45
FW-AD-6,0/6-22-45	6	6	22	45
FW-AD-6,0/6-32-60	6	6	32	60
FW-AD-8,0/8-22-60	8	8	22	60
FW-AD-8,0/8-32-60	8	8	32	60

* Aos preços apresentados acresce a o IVA, á taxa legal em vigor



- Especialista em Plásticos
- Corte limpo
- Corte Cristal
- Fresa MD



- Especialista em Plásticos
- Apoiar o vácuo
- Evita o lascamento ou delaminação do material
- Fresa MD



- > Acrílico / PMMA
- > PE
- > PP
- > PVC
- > Policarbonato
- > Espuma
- > Alumínio
- > Madeira (Macia)

- > Acrílico / PMMA
- > PE
- > PP
- > PVC
- > Policarbonato
- > Espuma
- > Alumínio
- > Madeira (Macia)

* Aos preços apresentados acresce a o IVA, á taxa legal em vigor

Allrounder

Referência	D	d	L1	L
FW-M-1,0/3-4-38	3	1	4	
FW-M-1,5/3-6-38	3	1,5	6	
FW-M-2,0/3-6-38	3	2	6	
FW-M-2,0/3-8-38	3	2	8	
FW-M-3,0/3-6-38	3	3	6	
FW-M-3,0/3-12-38	3	3	12	
FW-M-3,0/3-22-45	3	3	22	
FW-M-4,0/4-8-40	4	4	8	
FW-M-4,0/4-12-40	4	4	12	
FW-M-4,0/4-22-45	4	4	22	
FW-M-4,0/4-32-55	4	4	32	
FW-M-3,0/6-6-45	6	3	6	
FW-M-3,0/6-12-45	6	3	12	
FW-M-3,0/6-22-45	6	3	22	
FW-M-4,0/6-8-45	6	4	8	
FW-M-4,0/6-12-45	6	4	12	
FW-M-4,0/6-22-45	6	4	22	
FW-M-5,0/6-12-45	6	5	12	
FW-M-5,0/6-22-45	6	5	22	
FW-M-6,0/6-12-45	6	6	12	
FW-M-6,0/6-22-45	6	6	22	
FW-M-6,0/6-32-60	6	6	32	
FW-M-6,0/6-42-70	6	6	42	
FW-M-8,0/8-12-50	8	8	12	
FW-M-8,0/8-22-60	8	8	22	
FW-M-8,0/8-32-60	8	8	32	
FW-M-8,0/8-42-70	8	8	42	
FW-M-8,0/8-55-80	8	8	55	
FW-M-10,0/10-22-60	10	10	22	
FW-M-10,0/10-32-60	10	10	32	
FW-M-10,0/10-35-70	10	10	35	
FW-M-10,0/10-42-70	10	10	42	
FW-M-10,0/10-55-80	10	10	55	
FW-M-12,0/12-22-70	12	12	22	
FW-M-12,0/12-35-70	12	12	35	
FW-M-12,0/12-55-80	12	12	55	

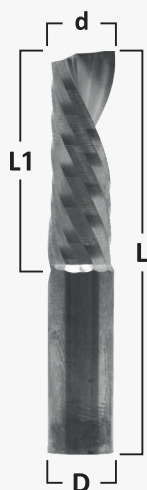
Allrounder Downcut

Referência	D	d	L1	L
FW-MD-1,0/3-3-38	3	1	3	38
FW-MD-1,5/3-4-38	3	1,5	4	38
FW-MD-2,0/3-6-38	3	2	6	38
FW-MD-3,0/3-6-38	3	3	6	38
FW-MD-3,0/3-12-38	3	3	12	38
FW-MD-4,0/4-8-40	4	4	8	40
FW-MD-4,0/4-12-40	4	4	12	40
FW-MD-4,0/4-16-45	4	4	16	45
FW-MD-2,0/6-6-45	6	2	6	45
FW-MD-3,0/6-6-45	6	3	6	45
FW-MD-4,0/6-8-45	6	4	8	45
FW-MD-4,0/6-12-45	6	4	12	45
FW-MD-4,0/6-16-45	6	4	16	45
FW-MD-5,0/6-12-45	6	5	12	45
FW-MD-5,0/6-22-45	6	5	22	45
FW-MD-6,0/6-12-45	6	6	12	45
FW-MD-6,0/6-22-45	6	6	22	45
FW-MD-6,0/6-32-60	6	6	32	60
FW-MD-8,0/8-22-60	8	8	22	60
FW-MD-8,0/8-32-60	8	8	32	60

* Aos preços apresentados acresce a o IVA, á taxa legal em vigor



- Especialista em Madeira e Metal
- Corte limpo
- Fresa MD



- Especialista em Madeira e Metal
- Apoia o vácuo
- Evita o lascamento ou delaminação do material



- > Folheado
- > MDF
- > Contraplacado
- > Madeira dura
- > PVC/ PE/ PP
- > Alumínio
- > Latão
- > Alucobond

* Aos preços apresentados acresce a o IVA, á taxa legal em vigor

Allrounder Up-Downcut

Referência	D	d	L1	L2	L
FW-2-MUD-3,0/3-12-38	3	3	5	12	38
FW-2-MUD-3,0/3-17-38	3	3	6	17	38
FW-2-MUD-3,0/3-22-45	3	3	6	22	45
FW-2-MUD-4,0/4-12-45	4	4	6	12	45
FW-2-MUD-4,0/4-17-45	4	4	8	17	45
FW-2-MUD-4,0/4-22-45	4	4	8	22	45
FW-2-MUD-6,0/6-12-45	6	6	6	12	45
FW-2-MUD-6,0/6-17-45	6	6	8	17	45
FW-2-MUD-6,0/6-22-45	6	6	9	22	45
FW-2-MUD-8,0/8-17-60	8	8	9	17	60
FW-2-MUD-8,0/8-22-60	8	8	10	22	60
FW-2-MUD-8,0/8-32-60	8	8	10	32	60

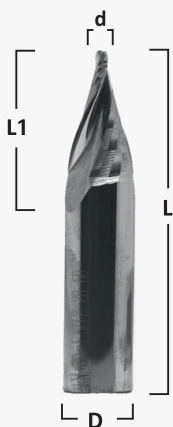


- > Folheado
- > MDF
- > Contraplacado
- > Madeira dura
- > PVC/ PE/ PP



Fresa 3D Efect -V - Fresa de 2 Lâminas

Referência	D	d	L1	L
FW-3D-1,0/12-28-60	12	1	21	60
FW-3D-1,5/12-28-60	12	1,5	21	60
FW-3D-2,0/12-28-60	12	2	21	60



- > Acrílico / PMMA
- > PVC/ PE/ PP
- > Policarbonato



* Aos preços apresentados acresce a o IVA, á taxa legal em vigor

Allrounder V - Fresa de chanfro

Referência	D	L1	W°	L
FW-V-30/8-4-60	8	14,9	30	60
FW-V-60/8-4-60	8	6,8	60	60
FW-V-90/8-4-60	8	4	90	60
FW-V-120/8-4-60	8	2,2	120	60
FW-V-30/10-5-60	10	18,6	30	60
FW-V-60/10-5-60	10	8,6	60	60
FW-V-90/10-5-60	10	5	90	60
FW-V-120/10-5-60	10	2,8	120	60
FW-V-60/12-5-60	12	10,3	60	60
FW-V-90/12-5-60	12	6	90	60
FW-V-120/12-5-60	12	3,4	120	60



- > Acrílico / PMMA
- > Plásticos
- > Madeira

Grav - Fresa de gravação

Referência	D	d	W°	L
FGU0609002	6	0,2	90	62
FGU0609005	6	0,5	90	62
GU30.015.020	3	0,2	15	38
GU30.015.050	3	0,5	15	38
GU30.015.070	3	0,7	15	38
GU30.036.020	3	0,2	36	38
GU30.036.050	3	0,5	36	38
GU30.036.070	3	0,7	36	38
GU30.060.050	3	0,5	60	38
GU30.060.070	3	0,7	60	38
GU30.090.020	3	0,2	90	38
GU30.090.050	3	0,5	90	38
GU30.090.070	3	0,7	90	38
GW036050	6	0,5	36	40
GW036070	6	0,7	36	40
GW036100	6	1	36	40
GW060020	6	0,2	60	40



- > Acrílico / PMMA
- > PVC/ PE/ PP
- > Policarbonato
- > Alumínio
- > Latão

* Aos preços apresentados acresce a o IVA, á taxa legal em vigor

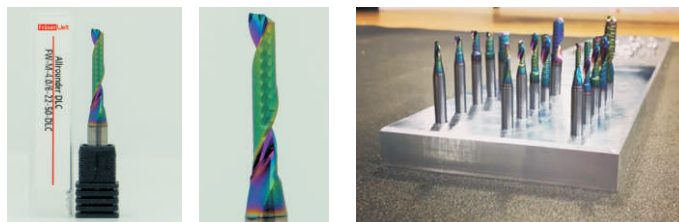


Allrounder R - Fresa de chanfro com Raio

Referência	D	d	L1	R*	L
FW-R-3/8-2-50	8	2	3	3	50
FW-R-4/10-2-50	10	2	4	4	50
FW-R-5/12-2-60	12	2	5	5	60
FW-R-6/14-2-60	14	2	6	6	60

Allrounder DLC

Referência	D	d	L1	L
FW-M-3,0/6-6-50-DLC	6	3	6	50
FW-M-3,0/6-12-50-DLC	6	3	12	50
FW-M-4,0/6-8-50-DLC	6	4	8	50
FW-M-4,0/6-12-50-DLC	6	4	12	50
FW-M-4,0/6-22-50-DLC	6	4	22	50
FW-M-5,0/6-12-50-DLC	6	5	12	50
FW-M-5,0/6-22-50-DLC	6	5	22	50
FW-M-6,0/6-12-50-DLC	6	6	12	50
FW-M-6,0/6-22-50-DLC	6	6	22	50
FW-M-6,0/6-32-60-DLC	6	6	32	60
FW-M-8,0/8-12-50-DLC	8	8	12	50
FW-M-8,0/8-22-60-DLC	8	8	22	60
FW-M-8,0/8-32-60-DLC	8	8	32	60

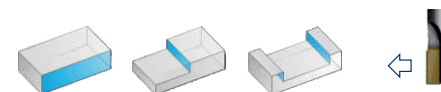


DLC - Diamond Like Carbon - significa Carbono semelhante ao diamante. Um metal duro possui uma camada especial de amorfo de carbono. Este revestimento possui uma dureza semelhante a Diamantes. Este revestimento é particularmente adequado para corte de alumínio.

* Aos preços apresentados acresce a o IVA, á taxa legal em vigor

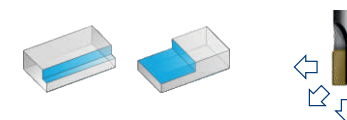
Corte Periférico

Referência	D	d	L1	L
FRPL00606004FI	6	6	4	65
FRPL00606006FI	6	6	6	65
FRPL00808003FI	8	8	3	65
FRPL00808004FI	8	8	4	65
FRPL00808005FI	8	8	5	65
FRPL00808006FI	8	8	6	65
FRPL00808008FI	8	8	8	65



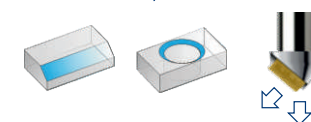
Corte Periférico e Topo

Referência	D	d	L1	L
FRPL00606004FL	6	6	4	65
FRPL00606006FL	6	6	6	65
FRPL00808003FL	8	8	3	65
FRPL00808004FL	8	8	4	65
FRPL00808005FL	8	8	5	65
FRPL00808006FL	8	8	6	65
FRPL00808008FL	8	8	8	65

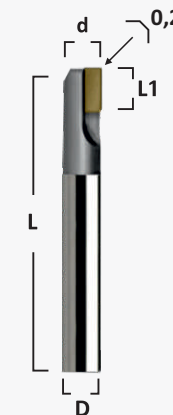
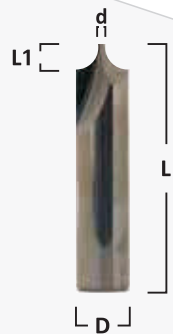


Corte Chanfro

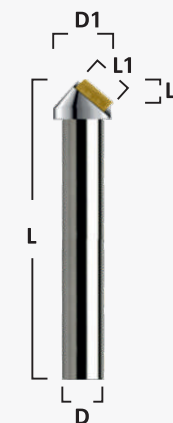
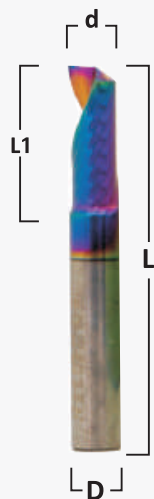
Referência	D	D1	L	L1	L2	Ângulo
FRPL00808002FK	8	8	65	3,0	2	45
FRPL00808003FL	8	8	65	4,5	3	45
FRPL01008004FK	8	10	65	6,0	4	45
FRPL01408006FK	8	14	65	8,5	6	45



* Aos preços apresentados acresce a o IVA, á taxa legal em vigor



- Especialista em Alumínio



- > Alumínio
- > Latão
- > Plásticos
- > HPL

Líquido / Lubrificante

Referência	Descrição	Qt. Lts
MS090101	Líquido Polimento Acrílico Lubríf. corte metais macios	1 Lt
MS090105	Líquido polimento acrílico Lubríf. corte metais macios	5 Lt
MS090201	Lubríf. corte / gravação Inox	1 Lt
MS090202	Lubríf. corte / gravação Inox	5 Lt
MS090301	Lubríf. corte Alumínio	1 Lt
MS090302	Lubríf. corte Alumínio	5 Lt
ALAR-ÓLEO	Óleo corte UltraCut Bio 300	5 Lt

Ferramentas para ATC

Referência
Suporte (cone) ISO30 - Pinças ER 32
Grampo de Fixação - ISO30

Chaves Aperto

Referência
Chave Aperto ER25
Chave Aperto ER32

Referência	Ø Diâmetro
Pinças ER 25	
ER25 D02	2
ER25 D03	3
ER25 D04	4
ER25 D05	5
ER25 D06	6
ER25 D07	7
ER25 D08	8
ER25 D09	9
ER25 D10	10
ER25 D11	11
ER25 D12	12
ER25 D13	13
ER25 D14	14
ER25 D15	15
ER25 D16	16

Pinças ER 32	
ER32 D02	2
ER32 D03	3
ER32 D04	4
ER32 D05	5
ER32 D06	6
ER32 D07	7
ER32 D08	8
ER32 D09	9
ER32 D10	10
ER32 D11	11
ER32 D12	12
ER32 D13	13
ER32 D14	14
ER32 D15	15
ER32 D16	16
ER32 D17	17
ER32 D18	18
ER32 D19	19
ER32 D20	20



* Aos preços apresentados acresce a o IVA, á taxa legal em vigor

* Aos preços apresentados acresce a o IVA, á taxa legal em vigor

Lâminas - Faca oscilante

Referência	Alt. Corte mm
ME030101	8
ME030102	13,5
ME030109	25
ME020106	30
ME020103	50
ME030105	60
ME030103	84
ME030108	120

Faca Tangencial

Referência	Alt. Corte mm
ME030301	2
ME030302	3,5
ME030202	5
ME030303	8

Lâminas V-Cut 45°

Referência	
OP020405	Lâmina 0.9PP (Pack de 10 unid)

Jogo de Molas

Referência	Alt. Corte mm
Jogo de Molas S10 para Faca Tângencial Typ II (Pressão até ca. 10N/1.000g)	
Jogo de Molas S18 para Faca Tângencial Typ II (Pressão até ca. 18N/1.800g)	
Jogo de Molas S28 para Faca Tângencial Typ II (Pressão até ca. 28N/2.800g)	

* Aos preços apresentados acresce a o IVA, á taxa legal em vigor

Rodas de Vinco Rolamento Duplo

Referência	Descrição
RRVP02024	Cartão 2 pt D=24PP
RRVP03024	Cartão 3 pt D=24PP
RRVP04024	Cartão 4 pt D=24PP
RRPP02024	Polipropileno D=24PP
RRWP010EF	Cartão Ondulado Typ E/F
RRWP020B0	Cartão Ondulado Typ B
RRWP030C0	Cartão Ondulado Typ C

Tapete Permeável ao ar

Referência	Descrição
PUEW10100	Tapete Fresagem e corte - 2mm - 1mt
PUEW10101	Tapete para corte - 3mm - 1,5mt



PUEW10100



PUEW10101

* Aos Preços acresce o IVA.

* A INDIMCO, LDA suporta os portes para encomendas de valor superior a 150€ + IVA, com exceção do Líquido de arrefecimento, Tapete permeável ao ar e Ferramentas para ATC.

*A INDIMCO, LDA reserva o direito de corrigir eventuais erros, omissões ou imprecisões e alterar ou atualizar as informações bem como preços a qualquer momento e sem aviso prévio.

* Aos preços apresentados acresce a o IVA, á taxa legal em vigor

INDIMCO Ibérica

experts in cnc cutting & milling solutions

Distribuidores Oficiais:



ARISTO
Cutting Solutions



ALARSIS
Sistemas de corte Industrial



BRM LASERS



EUROSYSTEMS

Software para: Packaging & Displays + Biblioteca, Gráfico, CAD-CAM, Miras Ópticas, Moulding

Para mais informações contacte-nos:

INDIMCO - Industria de Impressão e Corte, Lda.

Rua Professor Veiga Simão, 9028 - Armazém A
Z. Ind. da Formiga - 3100-514 Pombal - Portugal

✉ *Encomendas* - sales@indimco.com

✉ *Informações* - info@indimco.com

☎ **+351 236 217 198**

☎ **+351 236 100 082**